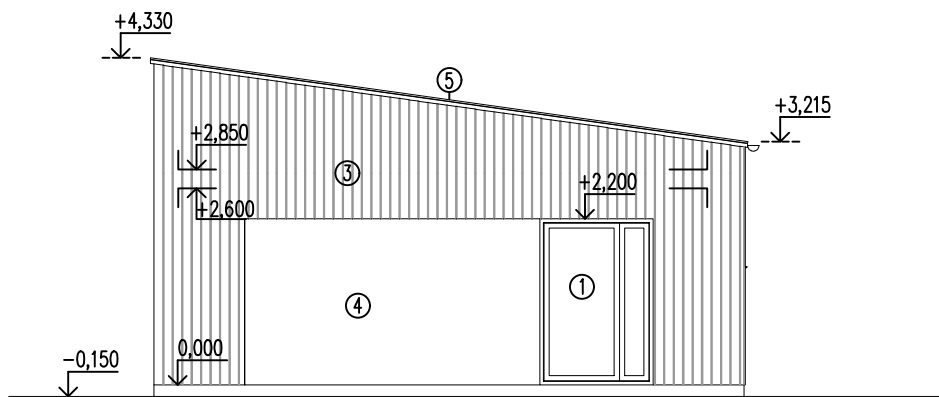
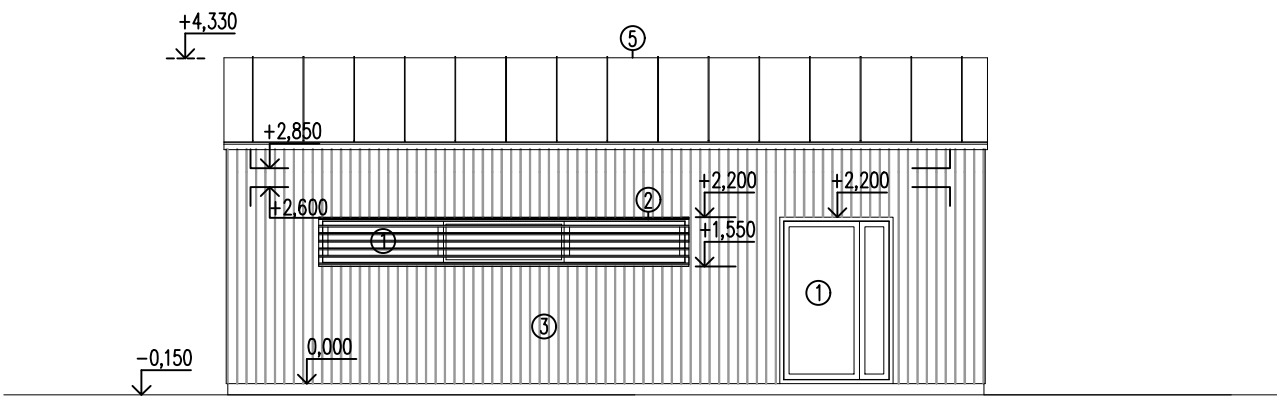


ZÁPADNÍ POHLED



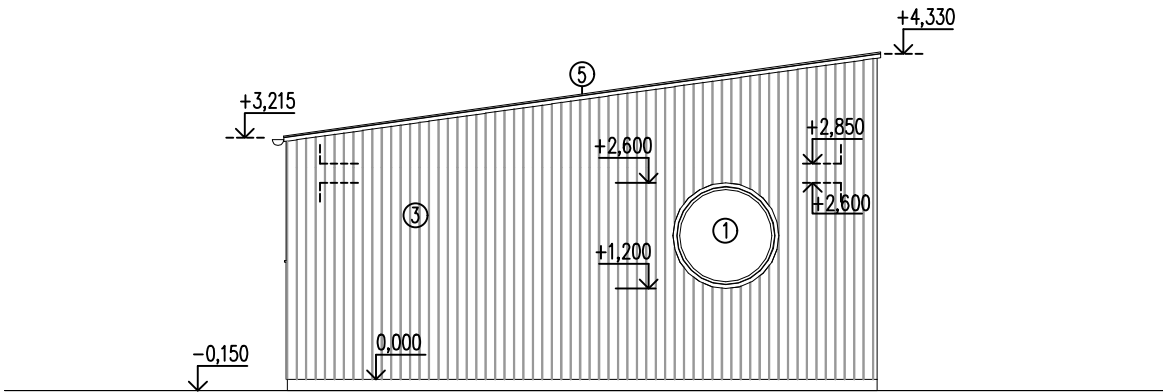
SEVERNÍ POHLED



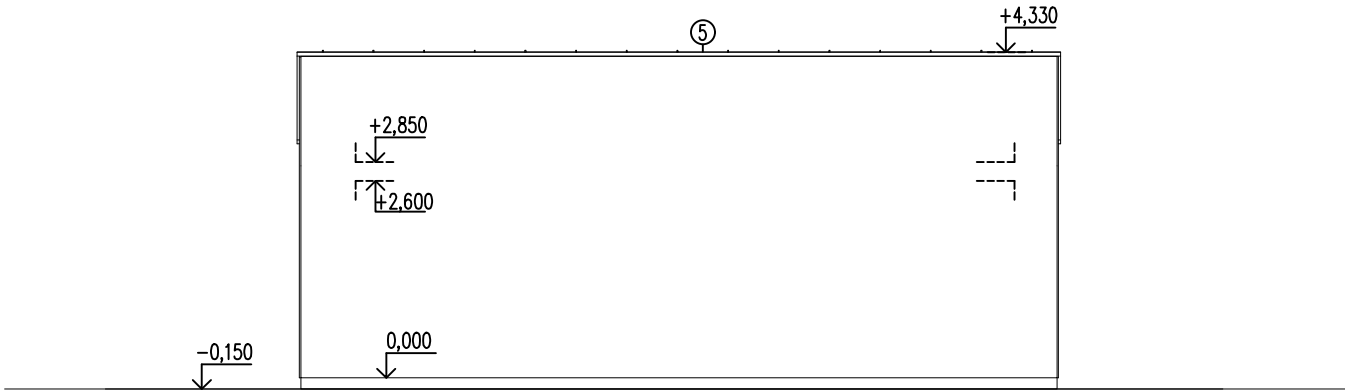
LEGENDA:

- ① OKNA A VSTUPNÍ DVEŘE  
(TYP A ODSŤÍN URČÍ ARCHITEKT)
- ② VENKOVNÍ ŽALUZIE
- ③ DŘEVĚNÝ OBKLAD FASÁDY  
(TYP A ODSŤÍN URČÍ ARCHITEKT)
- ④ FASÁDA HLADKÁ, UŠLECHTILÁ OMÍTKA  
(TYP A ODSŤÍN URČÍ ARCHITEKT)
- ⑤ PLECHOVÁ STŘEŠNÍ KRYTINA  
(TYP A ODSŤÍN URČÍ ARCHITEKT)

VÝCHODNÍ POHLED



JIŽNÍ POHLED



AUTORIZACE:

CELÝ OBJEKT A NOSNÉ KONSTRUKCE NUTNO POSOUDIT STATIKEM!!  
TATO DOKUMENTACE SLOUŽÍ POUZE PRO STAVEBNÍ POVOLENÍ!!!

±0,000 = 229,25 m n. m., B.p.v. / SOUŘADNICOVÝ SYSTÉM S-JTSK

ARCHITEKT :	ODP. PROJEKTANT STAVBY:	VÝPRACOVALA :	KONTROLOVAL :
Ing. Arch. Josef MRÁZEK	Ing. Jan HLADIŠ	Sabina Bakalíková	Ing. Jan HLADIŠ
KRAJ : ZLÍNSKÝ		OBEC: HOLEŠOV p.č.1476/4 a 1476/18, k.ú. HOLEŠOV	
INVESTOR : Město Holešov Masarykova 628 769 01 Holešov			
stavba : SO.06 - SKLAD V AREÁLU MŠ GROHOVA, NA p.č. 1476/4 a 1476/18, k.ú. HOLEŠOV			
oddíl : D.1 - DOKUMENTACE STAVEBNÍHO A INŽENÝRSKÉHO OBJEKTU 01 - STAVEBNÍ ČÁST			
obsah : POHLEDY			
DATUM		LEDEN 2024	
FORMÁT		A3	
STUPEŇ		DPS	
měřítko : 1:100		číslo výkresu : 01-04	